



# Aufbau Revit

Vertiefung der Revit Structure Kenntnisse und Erlernen neuer Techniken sind Ziele dieser Schulung.

Dieses Modul richtet sich an Revit Anwender:innen, die bereits mit Revit arbeiten, Ihre Kenntnisse vertiefen und neue Funktionen und Techniken von Revit kennen lernen möchten. Mit einer Schulung bei uns im **Trainingscenter, ONLINE**, oder gerne auch **vor Ort** bei Ihnen im Büro, erlernen Sie auch als Einsteiger:in den raschen, effizienten Einsatz Ihrer Produkte.

Für diese Schulungen werden Revit-Grundkenntnisse aus einer der Grundlagenschulungen vorausgesetzt.

Alle Schulungsmodule werden sowohl als **offene Schulungen**, an denen Sie gemeinsam mit anderen Interessierten teilnehmen können, sowie auch als **Firmenschulungen**, speziell für Ihr Unternehmen, angeboten.

## Ihre Möglichkeiten

### offene Schulung

pro Person ab 1.349 EUR  
(zzgl. gesetzl. MwSt.)

### Firmenschulung ONLINE

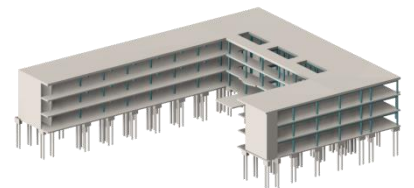
pauschal ab 4.200 EUR  
(zzgl. gesetzl. MwSt.)

### Firmenschulung vor Ort

pauschal ab 4.650 EUR  
(zzgl. Reisekosten und gesetzl. MwSt.)

## Inhalte:

- Projekteinrichtung: Vorlagen, Browser, Objektstile, Ansichtsvorlagen
- Detailausarbeitung und Revisionen
- Projektposition und -ausrichtung
- Phasenplanung: 4D in Revit Structure
- Entwurfsoptionen: Entwickeln und vergleichen Sie mehrere Entwurfsalternativen
- Filter: Gezielte Auswertung und Darstellung der Bauteile
- Parameterverwaltung und individuelle Bauteile
- Datenimport und -export
- Sichtbarkeitseinstellungen
- Mit mehreren Benutzern an einer Zentraldatei arbeiten (Worksharing)
- Tipps und Tricks



## Ziele:

Ziel dieser Schulung ist es die Kenntnisse von Revit zu vertiefen. Damit werden die Teilnehmer:innen in die Lage versetzt komplexere Ausführungsprojekte zu bearbeiten, mehrdimensional zu planen, Variantenstudien auszuarbeiten und den eigenen Bürostandard festzulegen.

## Hinweise:

- Die Schulungsdauer beträgt 3 Tage.
- Für die Schulung wird die jeweils aktuelle Softwareversion verwendet.
- Die Schulung wird in deutscher Sprache durchgeführt.
- Schulungsunterlagen werden bereitgestellt
- Alle Teilnehmer:innen erhalten nach Abschluss ein Zertifikat.

## In der Schulung verwendete Software:

- Autodesk Revit
- SOFiSTiK BiMTOOLS

## Weitere Informationen:



BiMOTION GmbH

Flataustraße 14  
90411 Nürnberg

Firmensitz: Nürnberg

Registergericht Nürnberg: HRB 29894

USt-IdNr.: DE 273 938 368

Geschäftsführer:

Dipl.-Ing. Armin Dariz

Dipl.-Ing. Frank Deinzer

www.bimotion.de

fon +49 (0)911 39901-800

Bankverbindung:

UniCredit Nürnberg

Kto.-Nr.: 13087725

BLZ: 760 200 70

BIC: HYVEDEMM460

IBAN: DE52 76020070 0013087725