



Grundlagen open BiM aus Sicht der Tragwerksplanung

Erstellung, Verarbeitung und Optimierung von nativen und offenen Austauschformaten in Revit von und für andere Planungseteiligte.

Einführung in die open BiM-Arbeitsweise mit Revit. Die Schnittstellen zum IFC und BCF ermöglichen Ihnen die Zusammenarbeit mit anderen Planer:innen, die ihre 3D-Modelle nicht mit Autodesk Revit erstellt haben. Mit einer Schulung bei uns im **Trainingscenter, ONLINE**, oder gerne auch **vor Ort** bei Ihnen im Büro, erlernen Sie auch als Einsteiger:in den raschen, effizienten Einsatz Ihrer Produkte.

Für diese Schulungen werden Revit-Grundkenntnisse aus einer der Grundlagenschulungen vorausgesetzt.

Alle Schulungsmodulare werden sowohl als **offene Schulungen**, an denen Sie gemeinsam mit anderen Interessierten teilnehmen können, sowie auch als **Firmenschulungen**, speziell für Ihr Unternehmen, angeboten.

Ihre Möglichkeiten

offene Schulung

pro Person 899 EUR
(zzgl. gesetzl. MwSt.)

Firmenschulung ONLINE

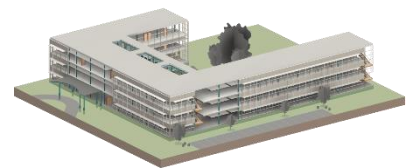
pauschal ab 2.800 EUR
(zzgl. gesetzl. MwSt.)

Firmenschulung vor Ort

pauschal ab 3.100 EUR
(zzgl. Reisekosten und gesetzl. MwSt.)

Inhalte:

- Einführung open BiM
- Datenaustausch mit IFC
 - Export und Import, IFC-Viewers und Optimierung
- Kommunikation mit BCF
 - Intern mit Revit, Extern mit anderen Planer:innen
- Zusammenarbeit mit BIM360
 - Datenablage, Zusammenarbeit, Kollisionsprüfung, Planfreigabe
- Tipps und Tricks



Ziele:

Ziel dieser Schulung ist der sichere Umgang mit Fremdmodellen und Anforderungen an diese formulieren zu können.

Damit werden die Teilnehmer:innen in die Lage versetzt, sicher open BiM-Projekte zu bearbeiten und die Kommunikation zu optimieren.

Hinweise:

- Die Schulungsdauer beträgt 2 Tage.
- Für die Schulung wird die jeweils aktuelle Softwareversion verwendet.
- Die Schulung wird in deutscher Sprache durchgeführt.
- Schulungsunterlagen werden bereitgestellt
- Alle Teilnehmer:innen erhalten nach Abschluss ein Zertifikat.

In der Schulung verwendete Software:

- | | |
|------------------------------------|-------------------------------|
| • Autodesk Revit | • BIM Interoperability Tools |
| • Autodesk Revit IFC-Schnittstelle | • Open IFC Viewer |
| • BIM360 Docs | • BIMcollab ZOOM |
| • BIM Collaborate Pro | • BCF-Manager für Revit |
| • Autodesk Desktop Connector | • Autodesk Revit Issue Add-in |
| | • Autodesk Navisworks Manage |

Weitere Informationen:



BiMOTION GmbH

Flataustraße 14
90411 Nürnberg

Firmensitz: Nürnberg

Registergericht Nürnberg: HRB 29894

USt-IdNr.: DE 273 938 368

Geschäftsführer:

Dipl.-Ing. Armin Dariz

Dipl.-Ing. Frank Deinzer

www.bimotion.de

fon +49 (0)911 39901-800

Bankverbindung:

UniCredit Nürnberg

Kto.-Nr.: 13087725

BLZ: 760 200 70

BIC: HYVEDEMM460

IBAN: DE52 76020070 0013087725